

KATALOG



Dobročinná **AUKCE**

pro Pomněnku

**Horácká galerie Nové Město na Moravě
neděle 11. prosince 2022 od 17:00 hodin**

PROGRAM

Úvodní vystoupení ženského vokálního kvarteta ZEVL

Slovo ředitelky Michaely Grmelové

DRAŽBA

Vystoupení ženského vokálního kvarteta ZEVL

Občerstvení

Licitátory aukce jsou Vojtěch Zikmund a Michaela Mráčková.

Příhozy jsou určeny takto:

Díla s vyvolávací cenou do 4 999 Kč – minimální příhoz 200 Kč

Díla s vyvolávací cenou 5 000–14 999 Kč – minimální příhoz 500 Kč

Díla s vyvolávací cenou nad 15 000 Kč – minimální příhoz 1 000 Kč

Celý výtěžek aukce je určen ve prospěch výstavby Domova Pomněnka
a u všech děl je oprostěn od aukční přírážky.

Díla je možné zaplatit přímo na místě hotově nebo pomocí QR platby
(bankou v mobilním telefonu). Případně je možná platba i fakturou s tím,
že dílo bude k vyzvednutí po zaplacení na účet.



Vlasta Švejdomá
Pastýřská veduta I
barevná signovaná grafika,
rozměr: 15x18 cm
(s rámem 33x37 cm)

K01 /

Vyvolávací cena:
2500 Kč



Vlasta Švejdomá
Pastýřská veduta II
barevná signovaná grafika,
rozměr: 15x18 cm
(s rámem 33x37 cm)

K02 /

Vyvolávací cena:
2500 Kč



Jan Odvárka
Krásné

akvarel, rozměr 40x27,5 cm (s rámem 55x42 cm)

K03 / Vyvolávací cena: 3500 Kč

Jan Odvárka / Narodil se 15. ledna 1943 ve Dvoře králové nad Labem. Studoval na Střední škole uměleckého průmyslu. O malování se zajímal od raného dětství. V dorosteneckém věku byl úspěšným atletem – skokanem o tyči. V této disciplíně získal řadu sportovních titulů a vyhrál několik šampionátů. Jako výtvarný autodidakt se věnoval řezbářství, grafice, a keramice, pracoval s železem i mědí. Dnes pracuje v technice oleje a především v akvarelu, ve kterém předvádí mistrovskou techniku. Patří mezi nejvýraznější současné malíře Vysočiny a jeho výstavy vždy přitáhnou nespočet návštěvníků. Žije v Moravské Svatce.

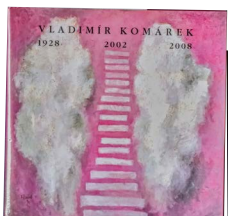


Jiří Hadlač
Vlak jede kolem Adamova

grafika, rozměr 30,5x32,5 cm (s rámem 41x51 cm)

K04 / Vyvolávací cena 2600 Kč

Jiří Hadlač / Akademický malíř, sochař a grafik se narodil 8. září 1927 v Divíně na Slovensku, kde prožil své dětství i mládí, poznamenané válkou. Studoval malbu a grafiku na Masarykově univerzitě v Brně u profesorů Doubravy, Makovského, Miléna a Urbana. Přelomovým bodem se v Hadlačově tvorbě stala studijní cesta do USA v roce 1964. Nejen, že se zde seznámil s aktuálními uměleckými trendy (velmi inspirativní bylo např. setkání s pop-artem, díky kterému pak vznikla řada originálních assembláží), ale získal i nové náměty pro dřevorytovou tvorbu, která postupně nabývala abstraktních forem s využitím plošných barevných kombinací. Tyto snahy vyvrcholily cyklem *Život bojovníka*, za který Jiří Hadlač získal *Cenu ministra zahraničí* na Bienále grafiky v Tokiu v roce 1968. www.hadlac.cz/jiri-hadlac/



Vladimír Komárek
grafika + kniha

rozměr 11x7,5 cm (s rámem 24x18 cm)

K05 / Vyvolávací cena: 2000 Kč

Vladimír Komárek / Významný český malíř, grafik, ilustrátor. Uspořádal přes 200 autorských výstav, je zastoupen ve sbírkách Národní galerie v Praze, Moravské galerie v Brně, Galerie hlavního města Prahy a všech regionálních galeriích u nás.



Dita Novotná
Hrabě kocour

kombinovaná technika, rozměr: 19x27,5 cm (s rámem 30x40 cm)

K06 / Vyvolávací cena 1500 Kč

Dita Novotná (rozená Šimková) / Narodena 29. května 1987, žije v Křídlech. Vystudovala SPŠ výtvarný obor v Brně. Věnuje se ilustraci a volné tvorbě.



Dita Novotná

Kočíčí dáma

kombinovaná technika, rozměr: 19,5×27,5 cm
(s rámem 35×45 cm)

K07 / Vyvolávací cena: 1 000 Kč



Dita Novotná

Pes

akvarel, rozměr: 17×10,5 cm
(s rámem 32×27 cm)

K08 / Vyvolávací cena: 1 000 Kč



Olga Paynová

Neplodnost

linoryt, rozměr: 15×21 cm (s rámem 23×32 cm)

K09 / Vyvolávací cena: 1 000 Kč



Olga Paynová

Mandala s Madonou

linoryt, rozměr: 21×24

(s rámem 33×35 cm)

K10 / Vyvolávací cena: 1 200 Kč

Olga Paynová / Narodila se v Novém Městě na Moravě. Působila jako farářka Česko-bratrské církve evangelické v Olešnici, ve volném čase se věnuje výtvarné tvorbě – kresba, linoryt, ilustrace pro děti.



Božena Rossí

Růže

enkaustika,
rozměr 21×23 cm

K11

/ Vyvolávací cena

6 000 Kč



Božena Rossí

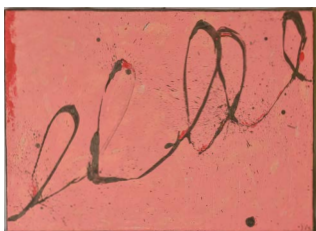
Živá květina

enkaustika,
rozměr 21×23 cm

K12

/ Vyvolávací cena

6 000 Kč



Jan Svoboda

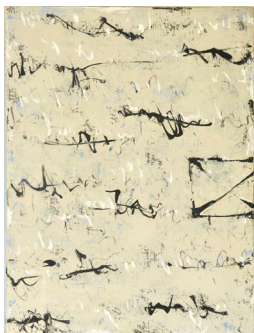
Navzdory

akryl na plátně,
rozměr: 35×25 cm

K13 /

Vyvolávací cena:

8 000 Kč



Jan Svoboda

Ilustrovaná báseň

akryl na plátně,
rozměr: 30×40 cm

K14 /

Vyvolávací cena:

8 000 Kč

Jan Svoboda / Narodil se v roce 1957 v Novém Městě na Moravě. Studium na Stavební fakultě VUT Brno dokončeno v roce 1981. Výtvarnou tvorbou se zabývá od počátku osmdesátých let nejprve při zaměstnání, od roku 1990 již naplno. Hlavním oborem je malba (akryl na plátně), příležitostně se věnuje sochám, kresbě či nábytkovým solitérům. Motivy obrazů byly řadu let figury, předměty a symboly pojímané ve zkratce, archetypálně, s humorem. Jan Svoboda je členem Umělecké besedy. Na svém kontě má více než 180 samostatných výstav a několik společných (především s Rostislavem Pospíšilem, Jindřichem Štreitem či se synem Ondřejem Svobodou). Žije a pracuje na Česko-moravské vysočině v Radňovicích. www.malirsvoboda.cz



Zdeněk Šorm

Sk 18,15

rozměr: 42×30 cm

K15 /

Vyvolávací cena:

2500 Kč



Zdeněk Šorm

Mt 1, 18–25

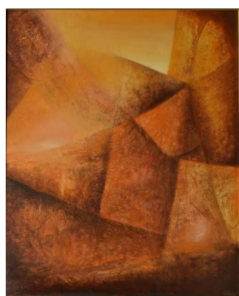
rozměr: 42×30 cm

K16 /

Vyvolávací cena:

2500 Kč

Zdeněk Šorm / Farář Českobratrské církve evangelické v Praze na Vinohradech, dříve působil také v Novém Městě na Moravě (2005–2018) a v jihočeské Soběslavi (1988–2005). Studium evangelické teologie předcházelo absolutorium oboru „výroba hraček a loutek“ na Střední uměleckoprůmyslové škole v Praze na Žižkově. Zájem o výtvarné umění provází Zdeňka celý život, kresbě věnuje většinu volného času a je autorem řady obrázků pro děti i dospělé, mj. katechetických výukových materiálů. V roce 2019 vydal v Nakladatelství Kalich knížku *Nakresli mi bibli*.



Oldřich Tomek

Cesta do hor

rozměr: 75×61 cm

K17 / Vyvolávací cena: 8000 Kč

Oldřich Tomek / Cesta Oldřicha Tomka k malbě byla dlouhá. Vzděláním a původním zaměřením historik, přitahován výtvarným viděním světa soukromě studoval kresbu a malbu, až výtvarná tvorba v jeho životě převládá. Stírdavě žije v Praze a na Vysočině, kde má v chalupě na Pusté Rybné svůj ateliér. www.oldtomek.cz



Vojtěch Zikmund

Ve stínu záře

fotografie na plátně, rozměr: 60×40 cm

K18 / Vyvolávací cena: 1500 Kč



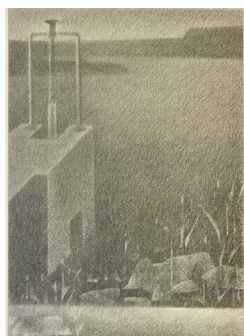
Vojtěch Zikmund

Vzkříšení

fotografie, rozměr: 39×49 (s rámem 53×73 cm)

K19 / Vyvolávací cena: 2500 Kč

Vojtěch Zikmund / Bývalý knihkupec, zakladatel Domácího hospice Vysočina, držitel ocenění Pečovatel roku 2019, fotograf.



Jiří Štourač

Lehkonozi

kresba,

rozměr: 25×35 cm

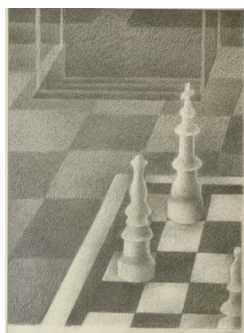
(s rámem 41×58 cm)

K20 /

Vyvolávací cena:

23000 Kč

Jiří Štourač / Narodil se v Novém Městě na Moravě. V letech 1975 až 1979 studoval na gymnáziu v Bystřici nad Pernštejnem. Dále pak pokračoval ve studiu na Akademii výtvarných umění v Praze v letech 1979 až 1984. Obrazy Jiřího Štourače jsou v tlumené barevnosti, i kresby jsou spojeny s duchovní symbolikou, hlavní námět představují osamocené postavy a jednoduché běžné předměty seskupené v metafyzická zátíží (zvon, studna, stůl, lávka, upuštěná hračka ...). Snaží se zachytit intimitu a lidskou podstatu. Výraznou roli hraje paprsek světla. Náměty z Bible se mu staly inspirací pro cyklus kreseb. Navazuje na tradice imaginativní a metafyzické malby, směřuje i k odkazu existencialismu.



Jiří Štourač

Lehkonozi II

kresba,

rozměr: 25×35 cm

(s rámem 41×58 cm)

K21 /

Vyvolávací cena:

23000 Kč



Petr Pazdera Payne

Knihomol

pálená hlína, výška 25 cm

K22 / Vytvářecí cena: 4 000 Kč



Petr Pazdera Payne

Ing. Podkolotov

pálená hlína, výška 23 cm

K23 / Vytvářecí cena: 4 000 Kč

Petr Pazdera Payne / Spisovatel, umělecký zpracovatel dřeva. Vystudoval Komenského evangelickou teologickou fakultu. Založil nakladatelství Medard.



Alena Zástěrová

Krajka I

krajka, průměr: 16 cm

K24 /

Vytvářecí cena: 2 500 Kč



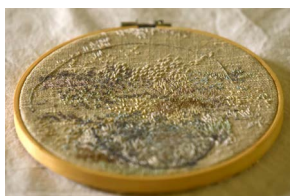
Alena Zástěrová

Krajka II

krajka, průměr: 16 cm

K25 /

Vytvářecí cena: 2 500 Kč



Alena Zástěrová

Krajka III

krajka, průměr: 16 cm

K26 /

Vytvářecí cena: 2 500 Kč



František Tržil, Kateřina Rossí

Mísa

malovaná keramika, průměr: 34 cm

K27 / Vytvářecí cena: 2 700 Kč

Kateřina Rossí, František Tržil / Výtvarníci vzděláním, praxí a srdcem. Založili keramickou dílnu s obchodem v Bystřici nad Pernštejnem. Každý kus je originál, s péčí a láskou tvořen od ručně do forem tlačných tvarů, přes kresby návrhů, po finální podobu. Zájem o staré umění, italskou i moravskou fajáns jsou hlavní inspirací, z které vznikají figurální a ornamentální motivy. www.trzil-rossi.cz



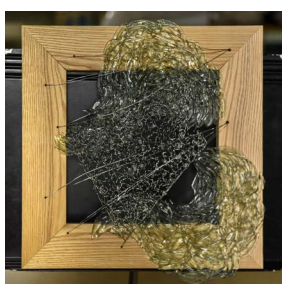
Martin Jelínek

Poutníci

olej na plátně, rozměr: 75x100 cm

K28 / vytvářecí cena 15 000 Kč

Martin Jelínek / Restaurátor a výtvarník. Žije v Krásném na Vysočině.



Barbora Vlachová

Andělská křídla

lehané sklo a drátování s minerály (křišťál), rozměr: 38x38 cm

K29 / Vytvářecí cena 5 000 Kč

Barbora Vlachová / V současné době se zabývá zejména výrobou šperků s minerály. Dále rozvíjí výrobu šperků z porcelánovými elementy či různými kovy. www.atelierbarbora.cz



Josef Tulis Svícen I

kov

K30 /

Vyvolávací cena:

1 500 Kč

Josef Tulis / Narozen 6. 2. 1975 v Novém Městě na Moravě. Absolvent SPŠ slévárenské v Brně, obor Umělecké zpracování kovu, 1997. Od února 1998 kovář živnostník v Dlouhém u Nového Města na Moravě. www.tuliskovar.cz



Josef Tulis Svícen II

kov

K31 /

Vyvolávací cena:

1 500 Kč



Jitka Vrbická Chřištofová Les

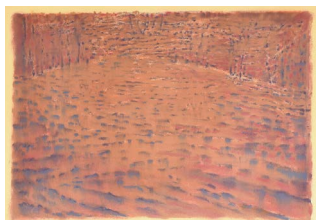
rozměr 75x45 cm
(s rámem 84x55 cm)

K32 /

Vyvolávací cena

11 000 Kč

Jitka Chřištofová / * 3. 10. 1977 Praha Vystudovala Střední průmyslovou školu keramickou v Bechyni, výtvarné zpracování keramiky a porcelánu (1992 až 1996) a poté Akademii výtvarných umění v Praze, ateliér grafiky (1998 až 2005) u prof. Vladimíra Kokolii. Celou její tvorbu prostupuje zájem o přírodní motivy, především o lesní krajiny. Z Prahy se přestěhovala do samoty Českomoravské vysočiny, kde její vztah k přírodě a krajině získává zcela novou symbiotickou kvalitu. Pozvolna se také vyvíjí způsob její práce, dříve tvořila precizní grafiky náročnou hlubotiskovou formou – akvatintou. Kromě téměř monochromních grafik vytváří také barevné kresby a akvarely. Přesto Jitce Chřištofově primárně o krajiny nejde, jsou pro ni spíše kulisami jejich osobních prožitků, které do obrazů transformuje skrze jejich rytmus a barevnost.



Jitka Vrbická Chřištofová Pole

rozměr 40x29 cm
(s rámem 52x41 cm)

K33 /

Vyvolávací cena

6 000 Kč



Jura Pliešтик

Konjunkce anděla s měsícem

sklo

K34 / Vyvolávací cena: 85 000 Kč

Jura Pliešтик / Rodák z Nového Města na Moravě. Sochař, designér, fotograf a básník. Dílo Jiřího Plieštika je zastoupeno ve veřejných a soukromých sbírkách v Německu, Holandsku, Dánsku, Litvě, Slovenské republice, Polsku, Kypru, Francii, Argentíně, USA, Austrálii, v České republice.



ZEVL

vystoupení ženského vokálního kvarteta

délka trvání 45 minut, vzdálenost do 60 km
od Nového Města na Moravě

K35 / Vyvolávací cena 5 555 Kč